

- 1

DEMONTÁŽ DVEŘNÍCH KŘÍDEL VČ. OCELOVÝCH ZÁRUBNÍ
- 2

VYBOURÁNÍ STĚV. KERAMICKÉHO OBKLADU
- 3

DEMONTÁŽ VĚTRACÍCH MŘÍŽEK
- 4

DEMONTÁŽ STĚVUJÍCÍCH VENTILÁTORŮ
- 5

VYBOURÁNÍ PODLAHY Z KER. DLAŽBY  
(KER. DLAŽBA, MALTOVÉ LOŽE, CEM. POTĚR tl. cca 30 MM)  
VČ. VYBOURÁNÍ SOKLU NA STĚNÁCH BEZ OBKLADU
- 6

VYBOURÁNÍ PODLAHY Z KER. DLAŽBY S PODLAH. VPUSTÍ  
(KER. DLAŽBA, MALTOVÉ LOŽE, SPÁDOVÝ CEM. POTĚR tl. cca 30-50 MM)

LEGENDA MÍSTNOSTI

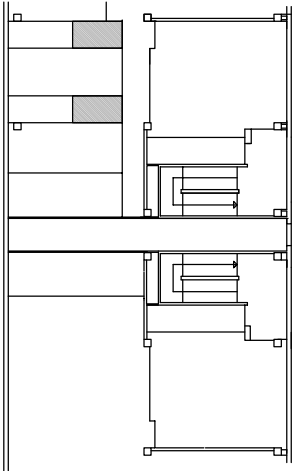
| OZN. | ÚČEL MÍSTNOSTI | PLOCHA<br>m² | Druh PODL.    | ÚPRAVA POKRCHŮ     |
|------|----------------|--------------|---------------|--------------------|
| 11   | SPRCHA         | 1,17         | KERAM. DLAŽBA | KER. OBKLAD/V=1800 |
| 12   | PŘEDSÍŇKA      | 1,04         | KERAM. DLAŽBA | KER. OBKLAD/V=1800 |
| 13   | WC             | 1,04         | KERAM. DLAŽBA | KER. OBKLAD/V=1800 |
| 14   | PŘEDSÍŇKA      | 1,17         | KER.DLAŽBA    | KER. OBKLAD/V=1800 |
| 15   | WC             | 1,04         | KER.DLAŽBA    | KER. OBKLAD/V=1800 |
| 16   | ÚKLID          | 1,04         | PVC           | KER. OBKLAD/V=1800 |

LEGENDA

- STĚVUJÍCÍ KONSTRUKCE - MONTOVANÝ ŽB SKELET
- PANELOVÉ PŘÍČKY TL. 80 MM
- BOURANÉ KONSTRUKCE
- DEMONTOVANÉ KONSTRUKCE

- KOMPLETNÍ DEMONTÁŽ ZAŘÍZOVACÍCH PŘEDMĚTŮ VČ. DOTČENÝCH ROZVODŮ ZT A EL
- DEMONTÁŽ STĚV. VYBAVENÍ
- CELOPLOŠNĚ OŠKŘÁVÁNÍ MALÉB STĚN ( NAD OBKLADEM) A STROPŮ

pav. AH2



PAVILON AH2

|                     |  |                    |  |                      |  |
|---------------------|--|--------------------|--|----------------------|--|
| Zodp. projektant:   |  | Vyracovali:        |  | Kreslil:             |  |
| ing. Miroslav Fytel |  | ing.Vlasta Vargová |  | Ing. Ivana Hrbáčková |  |
| Investor            | SMO MOB Ostrava - Jih, Horní 3, Ostrava - Hrabůvka |                    |  |                      |  |
| Akce                | OPRAVA SOCIÁLNÍHO ZAŘÍZENÍ                         |                    |  |                      |  |
| Místo stavby        | MŠ Rezkova 2994/14, Ostrava-Zábřeh                 |                    |  |                      |  |
| Část                | D.1.1 ARCHITEKTONICKO-STAVEBNÍ ŘEŠENÍ              |                    |  |                      |  |
| Opis                | PŘÍPOKY 1.NP - bourací práce                       |                    |  |                      |  |
| <div></div>         |  |                    |  |                      |  |
| Stupeň              |  | DPS                |  |                      |  |
| Datum               |  | 03/2017            |  |                      |  |
| Zak. číslo          |  | XIIIa/2017         |  |                      |  |
| Měřítko:            |  | Číslo výkresu:     |  |                      |  |
| 1:50                |  | 3.1                |  |                      |  |